

基部 2/5、后足腿节基部 3/5 黑色；前足所有跗分节、中后足跗节的端部 4 节背面黑色；前足腿节端部 2/3 处具黑色长毛。(摘自 He, 1992)

分布 新疆(玛纳斯)。

(132) 喜优食蚜蝇 *Eupeodes erasmus* He, 1992 (图 97)

Eupeodes (Eupeodes) erasmus He, 1992: 301-302.

体长 9.0-10.0mm, 翅长 8.0-9.0mm。

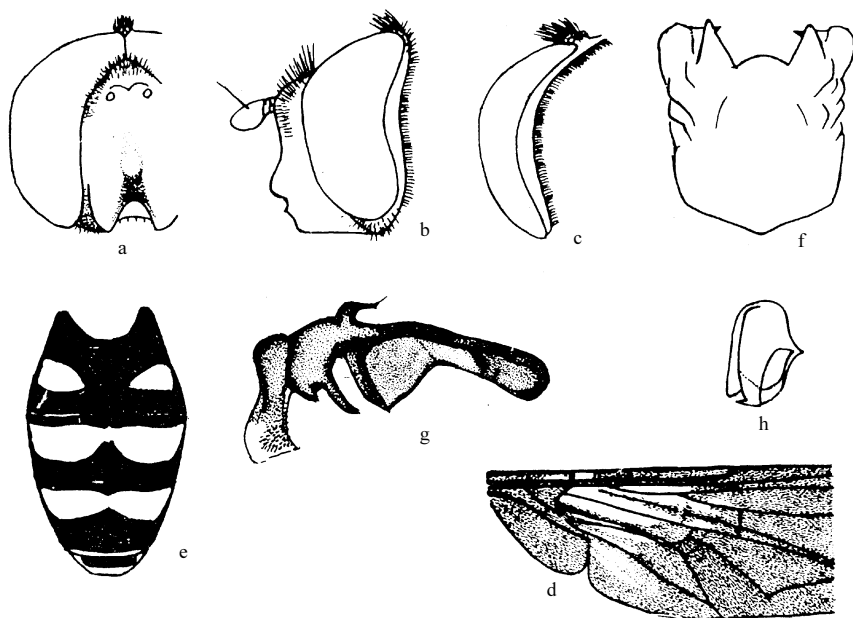


图 97 喜优食蚜蝇 *Eupeodes erasmus* He (仿 He, 1992) ♂

a. 头部 (前面观) (head in frontal view) b. 头部 (侧面观) (head in lateral view) c. 头部 (后侧面观, 示眼后眶) (head in posterolateral view, showing postocular orbit) d. 翅 (部分, 示微毛分布) (part of wing, showing distribution of microtrichia) e. 腹部 (背面观) (abdomen in dorsal view) f. 雄性下生殖板 (腹面观) (hypandrium in ventral view) g. 阴茎 (侧面观) (aedeagus in lateral view) h. 上叶 (superior lobe)

雄性 头顶三角后缘覆黄色粉被；额角 85°；颜下方无黑毛，中突稍突出，上下不对称，中条与口缘黑褐色，颜中突与口缘间具 1 横沟。触角深褐色，下缘橘黄色；第 3 节长圆形。中胸背板具金色光泽和金黄色长毛；小盾片中域被黑毛，周缘被黄毛。腹部第 2 节背板横置 1 对长三角形黄斑，黄斑前侧角未达背板侧缘；第 3、4 节背板各具 1 条黄横带，带之前缘正中部及两侧微凹，而后缘正中部深凹，前侧角不接近背板前缘，而之前缘凸出部分处于同一水平线上，黄带的前侧角未达或接近背板侧缘，前 1 条黄带的宽度略胜于分隔两条黄带间黑带的宽度；第 5 节背板中部具 1 宽黑带，其两端接近背板侧缘。前、中足腿节基部 1/3、后足腿节基部 1/2 黑色；后足胫节亚中部具 1 不明显

的黑环，前足跗节基部4节、中足跗节中部3节和后足跗节端部4节背面黑色；前足腿节端部2/3处具黑色长毛。翅淡褐色。翅瓣全部被毛。(摘自 He, 1992)

分布 江苏(南京)。

(133) 黄带优食蚜蝇 *Eupeodes flavofasciatus* (He, 1987) (图 98)

Metasyrphus flavofasciatus He, 1987: 189-191; Huang *et al.*, 1996: 150.

Eupeodes (Eupeodes) flavofasciatus (He, 1987): He, 1992: 297. n. comb.

体长 10-11.5mm，翅长 9-10mm。

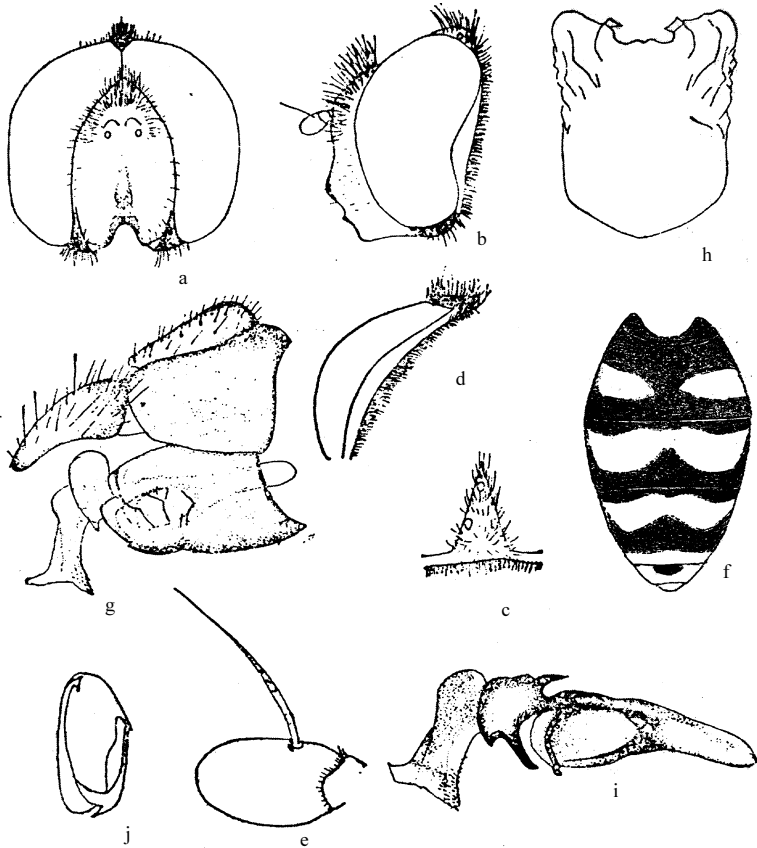


图 98 黄带优食蚜蝇 *Eupeodes flavofasciatus* (He) (仿 He, 1987) ♂

a. 头部 (前面观) (head in frontal view) b. 头部 (侧面观) (head in lateral view) c. 头顶三角区 (vertex triangular) d. 眼后眶 (postocular orbit) e. 触角 (antenna) f. 腹部 (背面观) (dorsal view of abdomen) g. 雄性外生殖器 (genitalia) h. 第9腹板 (腹面观) (hypandrium in ventral view) i. 阴茎 (aedeagus) j. 上叶 (内侧面观) (superior lobe in inner lateral view)

雄性 头顶三角区狭长；额角为 90°，额被黑色长毛及黄色粉被；颜主要被黄毛，下半部无黑毛，中突及口缘上方褐色并形成中条。触角第3节长椭圆形，上部色深，下部色浅。中胸背板有光泽；小盾片毛黑色，两侧及后缘长毛为黄色。腹部第2节背板的